

DW-SHOP *Pro* 2.0

Ihre
Produktinfos

Das Fakturasystem

Software für **Ihr
Business**
gesucht?

Organisieren Sie **Ihre
Leistungen**
mit

DW-SHOP *Pro*
von DeltaworX.

- Adressen
- Artikel
- Lager
- Angebot
- Auftrag
- Rechnung
- Fibu-Export
- Mahnwesen
- Korrespondenz
- Termin
- Service
- Bestellwesen
- Reklamationen

Organisieren Sie Ihre Leistungen mit DW-SHOP *Pro*

DW-SHOP Pro ist eine Fakturalösung für Office, Klein-, Einzel-, Versand- und Großhandel, die Wert auf Leistung und einfache Bedienbarkeit bei großem Funktionsumfang legen.

In den Stammdaten werden Voreinstellungen für Firmendaten, lfd. Nummern, Währung, Mahnwesen, Preisgruppen, Rechnungsstellung, Zahlungsziele und Ihrer Finanzbuchhaltung (Daten-Export für LoopzFinanz, MacFiskus und Topix Conto integriert, Finanzbuchhaltungen nicht im Lieferumfang) eingetragen.

Im Adressenmodul lassen sich spezifische Daten über Kreditlimit, Zahlungsweise und -ziel, Skonto, Rabatt, Preisgruppe und Lieferstatus erfassen, sowie Saldo, Umsatz und weitere Informationen betrachten. Das Artikelmodul gibt Ihnen die Möglichkeit Artikel mit zehn Mengenstaffeln und fünf Preisgruppen zu erstellen. Es können beliebig viele Lieferanten pro Artikel erfaßt werden. Die Lagerkontrolle verwaltet IST- und SOLL-Bestand, reservierte, bestellte und verkaufte Artikel. Die Verkaufszahlen einzelner oder aller Artikel können in Wochen-, Monats-, Quartals- und Jahresauswertungen angezeigt und gedruckt werden. Ein automatisches Bestellwesen für Einzel- und Sammelbestellungen ist ebenfalls vorhanden. Wareneingänge können automatisch im Rechnungseingangsbuch erfaßt werden, ebenso ist eine automatische Anlage von Reklamationen möglich.

Im Finanzmodul werden Angebote, Aufträge, Rechnungen, Sammelrechnungen, Lieferscheine, Storno und Gutschriften erfaßt. Für unvollständige Lieferungen kann automatisch ein neuer Auftrag mit Restmengen erfaßt werden. Ihre Umsatzinformationen können in Tages-, Wochen-, Monats-, Quartals- und Jahresauswertungen angezeigt und gedruckt werden.

Das Servicemodul erfaßt Serviceaufträge Ihrer Kunden und kann diese auch an das Auftrags-/Reklamationsmodul weitergeben. Ein Terminkalender wurde ebenfalls in das Komplettpaket integriert.

Durch den Erwerb der Freischaltungslizenz erhalten Sie die Möglichkeit DW-SHOP *Pro* eigenständig an Ihre Bedürfnisse anzupassen.

Selbstverständlich erstellt DeltaworX in Zusammenarbeit mit Ihnen auch eine individuelle Lösung für Ihr Unternehmen.



Preise

DW-SHOP <i>Pro</i> Demo inkl. gedrucktem Handbuch	100,-DM
DW-SHOP <i>Pro</i> (Basis) inkl. gedrucktem Handbuch	998,-DM
Netzwerklicenz (pro weiterer Arbeitsplatz zur Basisversion)	230,-DM

DeltaworX Software

Gabriele Langhans
Marienfelder Ch. 116a • D-12349 Berlin
Tel. 0049 30 762 03 25-4 / Fax 25-5
<http://www.deltaworx.com>

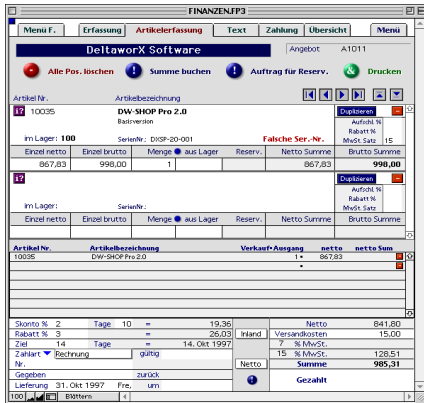
DeltaworX Software.

Konzeption.
Entwicklung.
Individuelle Lösungen.

DW-SHOP Pro 2.0

Ihre
Produktinfos

Das Fakturasystem



• Menü

- Kurz- und Aktionsmenü
- Administratormenü und Logdatei

• Stammdaten

- Voreinstellungen Firma, Finanz und lfd. Nr.

• Adresse

- Erfassung der Hauptanschrift
- getrennte Liefer- und Rechnungsanschrift
- Erfassung von beliebig vielen Kontakten
- Erfassung von beliebig vielen Notizen
- Finanzdaten für Kunden und Lieferanten
- Umsatz, Saldo, Skonto, Rabatt, Zahlungsziel, Preisgruppe, USt-ID Nr., Zahlungsart und Rechnungsstellung netto/brutto Auswahl
- zwei Bankverbindungen
- Übersichten von Daten aus and. Modulen
- Druckausgabe von Etiketten (auch auf bereits teilweise genutzte Bögen)
- Druck von Rolodexkarten

• Artikel

- Erfassung von Artikeln
- Beliebige Anzahl von Lieferanten
- Erfassung von Artikeln für Stücklisten
- Summe/prozent. Aufschlag in fünf Preisgruppen und zehn Mengenstaffeln
- Lagerverwaltung
- IST, SOLL, Reserviert, Bestellt und Verkauft
- Automatisches Bestellwesen
- Einzel- und Sammelbestellungen
- Inventurübersicht und Druckausgabe
- Anzeige und Druck der Verkaufszahlen

• Seriennummern

- Erfassung von Seriennummern für Artikel
- Verknüpfung mit Eingang/Ausgangrechnung

• Finanz

- Kundenbezogene Angebote, Aufträge, Lieferscheine, Rechnungen, Sammelrechnungen, Storno und Gutschriften
- Schnelle Kundeneingabe durch Kundenliste oder Suche nach Namen
- Eingabe von Artikeln
- Auswahl aus der Artikelliste
- Eingabe der Artikelnummer
- Freieingabe von Artikelbezeichnung und Preis
- Preiseingabe in netto/brutto möglich
- Änderung Skonto/Rabatt im Vorgang möglich
- prozentualer Aufschlag/Rabatt pro Artikel
- Erstellung neuer Auftrag bei Teillieferungen
- Textauswahl (5) aus Textbausteinverzeichnis
- Verwaltung von Fälligkeiten
- dreistufiges Mahnwesen
- Sammel- und Einzelmahnungen
- autom. Erfassung der ungebuchten Lieferscheine in Einzel-/Sammelrechnungen
- Verwaltung von ungebuchten Gutschriften
- automatischer Übertrag zur Verrechnung
- mehrfache Zahlungserfassung
- Angabe der Art des Eingangs
- Export in vorhandene Finanzbuchhaltung
- LoopzFinanz, MacFiskus, Topix Conto (Finanzbuchhaltung nicht im Lieferumfang)
- Druck auf Überweisungsträgern
- Auswertung von Vorgängen
- nach Status
- Zeitraum (Tag/Woche/Monat/Quartal/Jahr)
- Kontoauszug Kunde

• Bestellung

- Einholung von Angeboten
- Auftragerfassung
- Auswahl des Lieferanten über Liste
- Zwei Liefertermine mit Wareneingang
- Buchung in Lagerbestand
- Stornieren von offenen Bestellungen
- Automatische Erfassung in Eingangrechnung
- Auswertung von Vorgängen
- nach Status, Zeitraum oder Aktueller Tag

• Kassenbuch

- Verwaltung von Barzahlungen
- Tagesauswertungen und Tageskassendruck

• Eingangsrechnungen

- Erfassung von Lieferantenrechnungen
- Kontrolle über offene Rechnungen
- Druck auf Überweisungsträgern
- Druck Tagesübersicht Bar/Unbar
- Automatische Anlage zu Seriennummervverz.

• Termin

- Erfassung von Terminen
- Übersichten über versäumte, unerledigte und Tages-Termine
- Sofortansicht von Terminen des aktuellen und folgenden Tages
- Druckausgabe von Terminübersichten

• Korrespondenz

- Anlage von Brief, Fax, Serienbrief
- Verwendung von max. fünf kombinierbaren Textbausteinen im Schreiben

• Textbausteine

- Anlage von Textbausteinen
- Suchen-Ersetzen Funktion

• Service

- Erfassung von Serviceaufträgen
- Erfassung benötigter Artikel
- Kontrolle erledigter/unerledigter Aufträge
- Automatische Erstellung von Angebot und Rechnung im Modul Finanz
- Automatische Erstellung einer Reklamation oder Auftrag im Modul Reklamation

• Reklamation/Auftrag

- Erfassung von Reklamationen und Aufträgen bei Lieferanten und Herstellern
- Kontrolle erledigter/unerledigter Aufträge

• Lieferschein X

- Erfassung von Articlein-/ausgängen ohne Berechnung (z.B. Leihgerät, Geschenk)

• Postleitzahlen

- Verzeichnis deutscher Postleitzahlen
- erweiterbar für PLZ anderer Länder
- manuelle Eingabe oder Datenimport

• Referenzpartner

- Gotaque. Verkauf/Vermietung Audiogeräte
- Laserbeam. Digitales Druckstudio

Entwicklung und Support: DeltaworX • Gabriele Langhans

Vertrieb DW-SHOP Pro: Bezug über den Fachhandel oder direkt bei DeltaworX

Anforderungen:

System 7.1 oder höher; Apple Macintosh Centris/Quadra, 5 MB freier Arbeitsspeicher (RAM), 20 MB freier Festplattenspeicher, Farbmonitor (Auflösung 832x624) mit 256 Farben, Ethernet Netzwerk

Empfehlung:

PowerMacintosh/kompatibler, 20 MB freier Arbeitsspeicher, Claris® FileMaker® Pro Server

Apple und Macintosh sind eingetragene Warenzeichen der Apple Computer Inc., Claris und FileMaker sind eingetragene Warenzeichen der Claris Corporation.

Claris®
Solution Alliance
Member

DeltaworX Software

Gabriele Langhans

Marienfelder Ch. 116a • D-12349 Berlin

Tel. 0049 30 762 03 25-4 / Fax 25-5

<http://www.deltaworx.com>

DeltaworX Software.

Konzeption.
Entwicklung.
Individuelle Lösungen.